

Vattenledningen till Kråkholmens kraftstation 1915, fotograf Gustaf Lidberg
Foto hämtat från Gustaf Lidbergs eget arkiv, förvaras i Norrköpings stadsarkiv



Holmentornet 1917, fotograf Gustaf Söderlund
Foto hämtat från Holmens Bruks arkiv, förvaras i Norrköpings stadsarkiv



Holmens bruk 1910, okänd fotograf
Foto hämtat från Holmens Bruks arkiv, förvaras i Norrköpings stadsarkiv



Vad är Industrilandskapet?

Industrilandskapet runt Motala ström är unikt i Europa. Det utgörs av stadens centrala delar och domineras av Strömmens forsande vatten och av ståtliga fabriksbyggnader.

De flesta fabrikerna kom till mellan 1850 och 1920 men Strömmens forsar och fall har utnyttjats sedan medeltiden. Tusentals människor arbetade med spinning och vävning i ylle och bomull i fabrikerna. Fram till 1870 behöll staden sin ledarställning i textilindustrin för att därefter gå igenom många konjunkturväxlingar. På 1950-talet var textilkrisen ett faktum och år 1970 lades det sista av stadens ylleföretag ner.

I början av 1970-talet var industrilandskapet ett stängt och förfallet fabriksområde. Men istället för att riva och bygga nytt satsade Norrköpings kommun på att bevara området. I dag kan du ströva fritt i ett industrilandskap som har blivit ett centrum för kunskapsföretag och universitet.

Moderna verksamheter har flyttat in i de äldre byggnader som förr var industrier. Numera finns här bland annat Linköpings universitet, Norrköping Science Park och Visualiseringscenter C. Visualiseringscenter kombinerar forskning, experimentella 3D-föreställningar och nyskapande kultur.

Mitt i industrilandskapet finns även museum, caféer, restauranger och ett konserthus där historiens järnbalkar möter aktuell design till tidlösa toner.

Vision 2035

FRAMTIDSTRO I ETT FÄRGSTARKT NORRKÖPING

År 2035 är Norrköping en av landets främsta miljökommuner med 175 000 invånare. Här har alla barn och ungdomar framtidstro. I en innovativ miljö stimuleras entreprenörskap och näringsliv som med bredd och spets attraherar talanger och studenter. Helt enkelt ett näringsliv och universitet i toppklass.

Här skapar vi livskvalitet genom upplevelser och stolta miljöer. Vi är en ledande kulturstad och Sveriges musikhuvudstad.

Med respekt för stadens själ och med mod och kreativitet skapar vi vårt färgstarka Norrköping tillsammans.



Industrilandskapet i Norrköping

KONTAKTCENTER

Besöksadress Rosen, Trädgårdsgatan 21

Tel 011-15 00 00

E-post norrkoping.kommun@norrkoping.se

www.visit.norrkoping.se



1. Norrköping Science Park

I det som förr var det berömda Tuppens spinneri växer ett nytt spännande näringsliv fram. I Norrköping Science Park finns runt 150 företag, flera av dem verksamma inom interaktiva och visuella medier. Här får företagen hjälp att starta samt utveckla sina verksamheter och idéer. I området finns också konferenscenter, utbildningslokaler, gym och hotell.

2. Moa Martinsson

Norrköping har hedrat sin egen arbetarförfattarinna med en kraftfull bronsskulptur av Peter Linde på Grytstorget. Här står författarinnan intill de kvarter där hennes mor hade sitt dagliga arbete i textilfabrikerna.

3. Visualiseringscenter C och Cnema

Tre fabriksbyggnader från 1800-talet har omvandlats till ett modernt center. Här visas experimentella 3D-föreställningar i domteatern, centrets klotformade arena. I utställningarna kan besökarna bland annat utmana varandra i spelet mindball eller prova virtuell kirurgi. Här finns också Cnema, en biograf med tre salonger samt film- och medielab. Centret har café och restaurang.

4. Katcha

Ett lekfullt och unikt bostadshus som stod klart 2015 och har blivit belönat med prestigefyllda arkitekturpriser. Arkitekter är Ingrid Reppen och Kai Wartianen. Namnet Katcha kommer från ett gammalt fångstredskap.

5. Skorstenen av Jan Svenungsson

Konstnären Jan Svenungsson har under många år ägnat sig åt skorstenar. Varje skorsten blir en meter högre än den föregående och skorstenen vid Bergsbron är 14 meter hög. Precis som hans tidigare verk är placeringen något annorlunda. 1999 skänkte Norrköpings kommun skorstenen, som är placerad i Strömmen, till Campus Norrköping. Skorstenen är Svenningssons femte av nio skorstenar runt om i världen.

6. Arbetets museum

På Laxholmen ligger denna ovanliga industribyggnad med sju kanter som har varit bomullsfabrik och kallas Strykjärnet. Den är byggd på ett sätt som effektivt utnyttjar varje meter av den lilla holmen mitt i Strömmen. Konstnären Carl Milles betraktade Strykjärnet som en av de vackraste industribyggnaderna i landet. I byggnaden ligger Arbetets museum som är ett centrum för utställningar och forskning med anknytning till arbete. Här finns även ett café och en restaurang.

7. Strykbrädan

Idag är Strykbrädan en central punkt för näringslivsutveckling i Norrköping. Här finns nystartade kunskapsföretag, näringslivsfrämjare och företagsrådgivare samlade. Holmens museum finns i bottenvåningen och visar fortfarande handpapperstillverkning på samma plats där de första pappersmakarna verkade på 1600-talet. I huset finns också en italiensk restaurang med ett stort vinutbud.

8. Värme kyrkan

Den gamla ångpannecentralen är idag en unik evenemangsarena med plats för både nöjen och konferenser. I den tuffa industrimiljön får drygt 1 300 besökare plats och på taket tänds varje år i advent de fyra ljusen i en av världens största adventsljusstakar.

9. Belyst vattenfall

Vattenfallet vid Bomullsspinneriet sprider ljus i olika färger varje hel- och halvtimme under vintern.

10. Bomullsspinneriet

Byggnaden uppfördes av Holmens bruk som bomullsspinneri på 1850-talet och var då Norrköpings största industribyggnad. 1998 byggdes huset om och idag är det en gymnasiebyggnad.

11. Flygeln

Flygeln är en modern multiarena som tillhör Louis De Geer konsert & kongress. Här arrangeras bland annat företagsmässor och konserter. Lokalen som har en uppfällbar läktare rymmer 600 sittande besökare eller 1 200 stående.

12. Holmentornet

Det gula Holmentornet är en av ingångarna till Industrilandskapet. Tornet byggdes på 1750-talet och ligger på den plats där Holmens bruk funnits sedan början av 1600-talet.

13. Louis De Geer konsert & kongress

Den före detta pappersfabriken är idag ett unikt konserthus där Norrköpings Symfoniorkester har sin hemmascen. Anläggningen har plats för 1 300 konferensgäster. Här finns lunchservering och en restaurang som kan servera 1 100 gäster vid behov. Här möts kulturupplevelser och affärsverksamhet i flexibla lokaler med utsikt över vattenfallen.

14. Gamla Torget

På Gamla Torget står industrialismens fader, den holländske finansmannen Louis de Geer, staty. Han kom till Sverige 1627 och Carl Milles har gjort hans staty placerad i hjärtat av en medeltida by som sakta formade staden Norrköping. Louis de Geer blickar ner mot sitt verk Holmens bruk, stående på en smyckad sockel.

15. Kvarteret Knäppingsborg

Kvarteret från 1700-talet har anor av mjöl- och snustillverkning. Numera är Knäppingsborg ett uppskattat och välbesökt kvarter för den goda maten, de charmiga caféerna och de personliga butikerna med inredning och mode.

16. Strömparken

Strömparken byggdes 1922 av sten som togs upp vid kraftverksarbeten i Motala ström. I slutet av 1800-talet och början av 1900-talet låg här ett kallbadhus. Under senare år har Strömparken genomgått en omvandling och här finns nu bland annat en bäck med fisktrappa och olika lekmiljöer för barn.

17. Ståhl Collection

I de tidigare fabriksbyggnaderna, huserade Nyborgs Yllefabrik AB fram till 1957. Idag hittar man här attraktiva lägenheter och under 2020 öppnar en helt ny unik konsthall, Ståhl Collection – en privat konstsamling med inriktning på samtidskonst.

18. Ståhlboms kvarn

Kvarnen som är ritad av arkitekten Knut Pihlström byggdes 1925. Byggnaden var utrustad med ett sinnrikt system av transportbanor och schakt under tiden den användes som kvarn.

19. Lekmiljö

Mitt i kvarteret Mjölaren ligger en lekmiljö som består av Norrköpings mest kända byggnader i mindre format. Här kan barnen åka rutschkana i Värme kyrkan och klättra på Strykjärnet.

20. Västgötebacken

Vid Västgötebacken finns idag informations- och kunskapsföretag, där bland annat Sveriges Radio och Sveriges Television har ett mediecenter. De ligger längs Västgötegatan som utgår från Järnbron och är den enda gata i Norrköping som har kvar sin medeltida sträckning. Idag finns här moderna bostäder blandat med caféer och restauranger.

21. Stadsmuseet

Museet som berättar om Norrköpings imponerande textilepok ligger i hus som tidigare var väveri och färgeri. Här hörs fortfarande dunket från vävstolarna vissa dagar och butiken säljer tyger med mönster från svunna tider. Restaurangen serverar mat i källarvalven eller ute på den kullerstensbelagda innergården.

22. Skvallertorget

Vid Skvallertorget möter Industrilandskapet det nya Norrköping med studenter och caféliv. "Vår enighets fana" heter skulpturen av Pye Engström. Torget har fått sitt namn från de vattenhjulsdreven, så kallade skvaltkvarnar, som låg i närheten.

23. Spetsen

Vid Kungsgatan har helt nya kvarter vuxit fram under 1900-talet. Intill Skvallertorget i södra delen av kvarteret Spetsen har universitetet lokaler.

24. Kåkenhus

Kåkenhus är universitetets huvudbyggnad inom Campus Norrköping. Byggnaden inrymmer bland annat bibliotek, hörsalar och café. De äldre delarna av fastigheten uppfördes som textilfabrik i olika etapper mellan 1890-talet och 1950-talet. Här har dessutom de 5 500 studenterna vid Campus Norrköping ett eget kårhus.

25. Tåppan

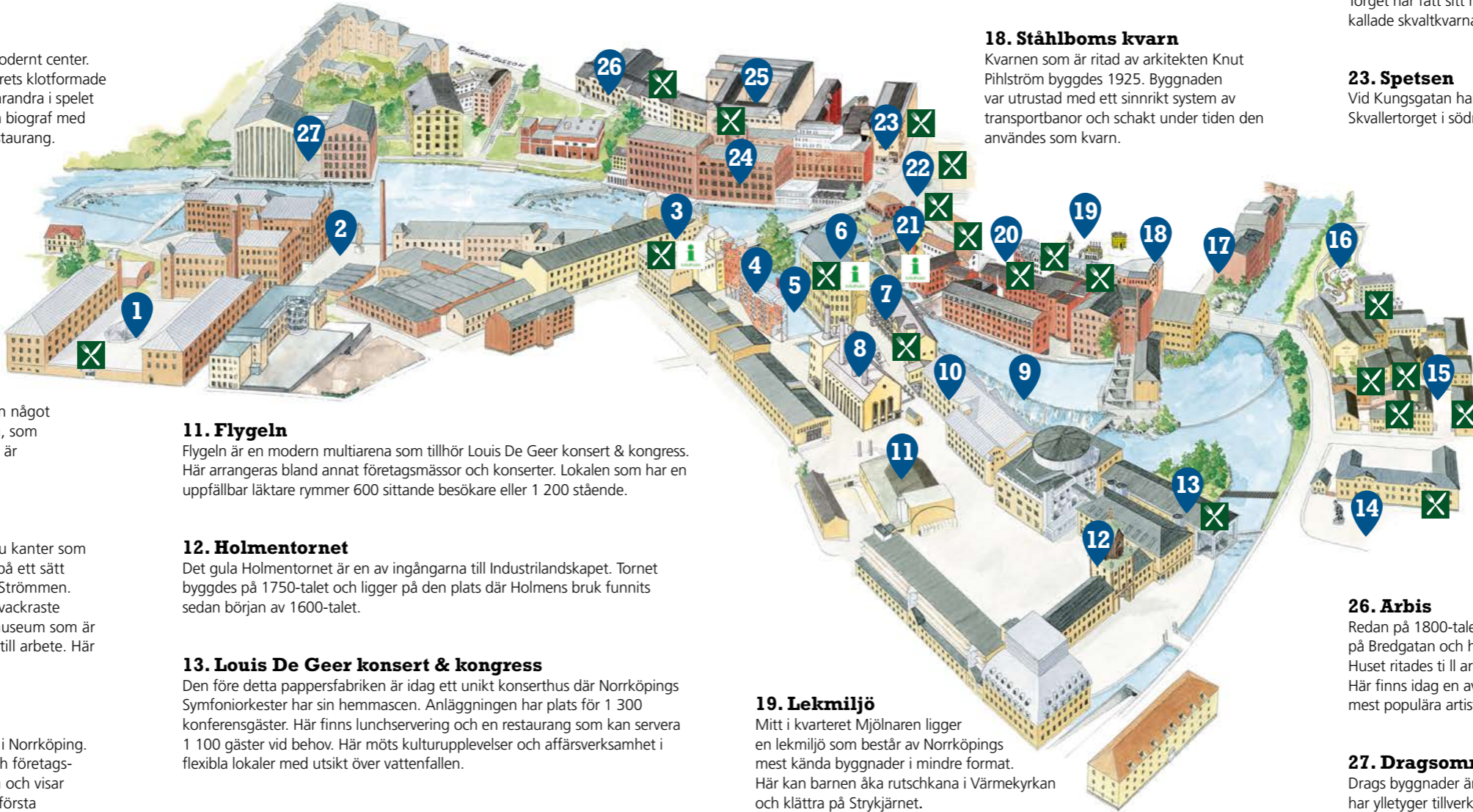
Tåppan är den största nyuppförda universitetsbyggnaden i Norrköping. Byggnaden inrymmer Institutionen för teknik och naturvetenskap samt forskningsinstitutet Acreo som har världsunika resurser för forskning och utveckling inom området för organisk elektronik.

26. Arbis

Redan på 1800-talet började man spela teater i murmästare Slättengrens hus på Bredgatan och här hade Gideon Wahlberg uruppförande på sina lustspel. Huset ritades till av arbetareföreningen i Norrköping och här hölls även föredrag. Här finns idag en av stadens musikscener som gästas av många av landets mest populära artister.

27. Dragsområdet

Drags byggnader är från sent 1800-tal men på den här platsen vid Strömmen har ylletyger tillverkats under mer än 300 år. Ännu tidigare var detta platsen där man kunde dra båtarna över en landtunga mellan två vattendrag alldeles intill vattenfallen.



Restaurang eller café



InfoPoint