



Holmentorget 1917, fotograf Gustaf Söderlund  
Foto hämtat från Holmens Bruks arkiv, förvaras i Norrköpings stadsarkiv



Vattenledningen till Kråkholmens kraftstation 1915,  
fotograf Gustaf Lidberg



Holmens bruk 1910, okänd fotograf  
Foto hämtat från Holmens Bruks arkiv, förvaras i Norrköpings stadsarkiv



## Vad är Industrilandskapet?

Industrilandskapet runt Motala ström är unikt i Europa. Det utgörs av stadens centrala delar och domineras av Strömmens forsende vatten och av ståtliga fabriksbyggnader.

De flesta fabrikena kom till mellan 1850 och 1920 men Strömmens forsar och fall har utnyttjats sedan medeltiden. Tusentals människor arbetade med spinning och vävning i ylle och bomull i fabrikena. Fram till 1870 behöll staden sin ledarställning i textilindustrin för att därefter gå igenom många konjunkturväxlingar. På 1950-talet var textilkrisen ett faktum och år 1970 lades det sista av stadens ylleföretag ner.

I början av 1970-talet var industrilandskapet ett stängt och förfallet fabriksområde. Men istället för att riva och bygga nytt satsade Norrköpings kommun på att bevara området. I dag kan du ströva fritt i ett industrilandskap som har blivit ett centrum för kunskapsföretag och universitet.

Moderna verksamheter har flyttat in i de äldre byggnader som förr var industrier. Numera finns här bland annat Linköpings universitet, Norrköping Science Park och Visualiseringscenter C. Visualiseringscenter kombinerar forskning, experimentella 3D-föreställningar och nyskapande kultur.

Mitt i industrilandskapet finns även museum, caféer, restauranger och ett konserthus där historiens järnbalkar möter aktuell design till tidlösa toner.

## Vägen till en destination som överraskar

### 1300-talet: Staden bildades 1384

Norrköping grundades på 1300-talet som en viktig handelsstad. Den strategiska placeringen vid Motala ström gjorde staden till en knutpunkt för handel och sjöfart, vilket lade grunden för framtida tillväxt och utveckling.

### 1600- och 1700-talen: Industriell tillväxt

Under dessa århundraden blomstrade Norrköping, främst tack vare textil- och pappersindustrin. Det industriella arvet har blivit en central del av stadens identitet och lockar idag besökare som är intresserade av industrihistoria och arkitektur.

### 1800-talet: Urbanisering och kulturell utveckling

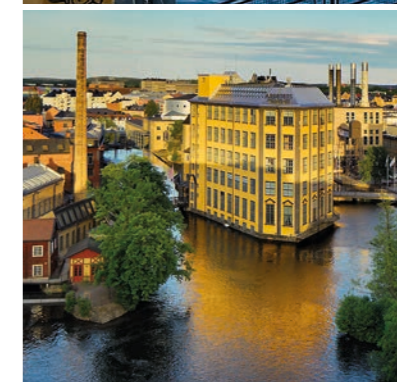
Med den industriella revolutionen kom urbanisering och en ökning av befolkningen. Staden började också utveckla kulturella institutioner. Detta lade grunden till de museer och teatrar som nu bidrar till stadens kulturella liv.

### 1900-talet: Modernisering och bevarande av kulturarv

Norrköping fortsatte att moderniseras under 1900-talet, men bevarade sitt kulturarv. Hällristningarna togs om hand, Norrköpings symfoniorkester bildades och många gamla fabriker omvandlades till universitetslokaler, kulturella centrum och gallerier. Kolmårdens djurpark invigdes och kom att bli en stark reseanledning. Detta tillsammans ökade Norrköpings attraktionskraft som besöksmål.

### 2000-talet: Norrköping som destination

I takt med att staden utvecklats till en modern och attraktiv destination, har Norrköping fokuserat på att erbjuda en mångsidig upplevelse för besökare. Citykärnan kan beskrivas som den lilla storstaden, där det tar 15 minuter att nå det mesta. Parker, landsbygd och skärgård erbjuder varierande naturupplevelser på hög nivå och utbudet av restauranger är brett. Små och stora evenemang arrangeras i hela kommunen, vilket skapar en kontrastrik plats som ofta överraskar besökaren.



### KONTAKT NORRKÖPING

Besöksadress: Rosen, Trädgårdsgatan 21

Telefon: 011-15 00 00

E-post: kontakt@norrkoping.se

visitnorrkoping.se



NORRKÖPING

Upplev  
Norrköping

## Allt som händer i Norrköping

### – samlat på ett ställe.

Med vår evenemangsapp missar du inget, oavsett om du är här för en dag eller bor i stan.



Upptäck, planera och upplev mera.

Skanna QR-koden för att ladda ner appen.

### 1. Gamla Torget

På Gamla Torget står industrialismens fader, den holländske finansmannen Louis de Geer, staty. Han kom till Sverige 1627 och Carl Milles har gjort hans staty placerad i hjärtat av den medeltida by som sakta formade staden Norrköping. Louis de Geer blickar ner mot sitt verk Holmens bruk, stående på en smyckad sockel.

### 2. Louis De Geer konsert & kongress

Den före detta pappersfabriken är idag ett unikt konserthus där Norrköpings Symfoniorkester har sin hemmascen. Anläggningen har plats för 1 300 konferensgäster. Här finns lunchservering och en restaurang som kan servera 1 100 gäster vid behov. Här möts kulturupplevelser och affärsverksamhet i flexibla lokaler med utsikt över vattenfallen.

### 3. Holmentornet

Det gula Holmentornet är en av ingångarna till Industrilandskapet. Tornet byggdes på 1750-talet och ligger på den plats där Holmens bruk funnits sedan början av 1600-talet.

### 4. Flygeln

Flygeln är en modern multiarena som tillhör Louis De Geer konsert & kongress. Här arrangeras bland annat företagsmässor och konserter. Lokalen som har en uppfällbar läktare rymmer 600 sittande besökare eller 1 200 stående.

### 5. Bomullsspinneriet

Byggnaden uppfördes av Holmens bruk som bomullsspinneri på 1850-talet och var då Norrköpings största fabriksbyggnad. 1998 byggdes huset om och inhyser i dag en gymnasieskola.

### 6. Belyst vattenfall

Vattenfallet vid Bomullsspinneriet sprider ljus i olika färger varje hel- och halvtimme under vintern. Numera kan du även trycka i gång ljuset själv med en knapp om det inte redan lyser.

### 7. Värmekyrkan

Den gamla ångpannecentralen är idag en unik evenemangsarena med plats för både nöjen och konferenser. I den ruffa industrimiljön får drygt 1 300 besökare plats. På taket tänds varje år i advent de fyra ljusen i en av världens största adventsljusstakar.

### 8. Strykbrädan

Den så kallade "strykbrädan" var arbetsplats för de första papperstillverkarna på 1600-talet och inhyste senare Laxholmens textilfabrik. Idag hittar du Norrköping Science Park och företagsinkubatorn LEAD i byggnaden, vilket gör den till en plats för innovation där lovande entreprenörer, affärsidéer och forskare får möjlighet att utvecklas till starka nya företag. Byggnaden rymmer även en restaurang.

### 9. Arbetets museum

På Laxholmen ligger denna ovanliga fabriksbyggnad med sju kanter som har varit bomullsfabrik och kallas Strykjärnet. Den är byggd på ett sätt som effektivt utnyttjar varje meter av den lilla holmen mitt i Strömmen. Konstnären Carl Milles betraktade Strykjärnet som en av de vackraste fabriksbyggnaderna i landet. I byggnaden ligger Arbetets museum som är ett centrum för utställningar och forskning med anknytning till arbete. Här finns även ett café och en restaurang.

### 10. Skorstenen av Jan Svenungsson

Konstnären Jan Svenungsson har under många år ägnat sig åt skorstenar. Varje skorsten blir en meter högre än den föregående och skorstenen vid Bergsbron är 14 meter hög. Precis som hans tidigare verk är placeringen något annorlunda. 1999 skänkte Norrköpings kommun skorstenen, som är placerad i Strömmen, till Campus Norrköping. Skorstenen är Svenningssons femte av nio skorstenar runt om i världen.

### 11. Katcha

Ett lekfullt och unikt bostadshus som stod klart 2015 och har blivit belönat med prestigefyllda arkitekturpriser. Arkitekter är Ingrid Reppen och Kai Wartianen. Namnet Katcha kommer från ett gammalt fångstredskap.

### 12. Visualiseringscenter C och Cnema

Tre fabriksbyggnader från 1800-talet har omvandlats till ett modernt center. Här visas experimentella 3D-föreställningar i domteatern, centrets klotformade arena. I utställningarna kan besökarna bland annat utmana varandra i spelet mindball eller prova virtuell kirurgi. Här finns också Cnema, en biograf med tre salonger samt film- och medielaab. Centret har café och restaurang.

### 13. Moa Martinsson

Norrköping har hedrat sin egen arbetarförfattarinna med en kraftfull bronsskulptur av Peter Linde på Grytstorget. Här står författarinnan intill de kvarter där hennes mor hade sitt dagliga arbete i textilfabrikerna.

### 14. Spinneriet Tuppen

Tuppen var ett välkänt spinneri som tillverkade tyg för lakan och utvecklades till ett av landets ledande företag i branschen under perioden 1850–1960. Idag är det gamla spinneriet en del av det innovativa ekosystemet kring Norrköping Science Park, med lokaler för kontor, coworking och forskningslaboratorier. Området rymmer även träningsanläggningar och ett hotell.

### 15. Dragsområdet

Drags byggnader är från sent 1800-tal men på den här platsen vid Strömmen har ylleyger tillverkats under mer än 300 år. Ännu tidigare var detta platsen där man kunde dra båtarna över en landtunga mellan två vattendrag alldeles intill vattenfallen.

### 16. Arbis

Redan på 1800-talet började man spela teater i murmästare Slättengrens hus på Bredgatan och här hade Gideon Wahlberg uruppförande på sina lustspel. Huset ritades till arbetareföreningen i Norrköping och här hölls även föredrag. Arbis är i dag en viktig etablerad musikscen.

### 17. Täppan

Täppan är den största nyuppförda universitetsbyggnaden i Norrköping. Byggnaden inrymmer Institutionen för teknik och naturvetenskap samt forskningsinstitutet Acreo som har världsunika resurser för forskning och utveckling inom området för organisk elektronik.

InfoPoint

Äta & dricka

Parkering

### 24. Ståhl Collection

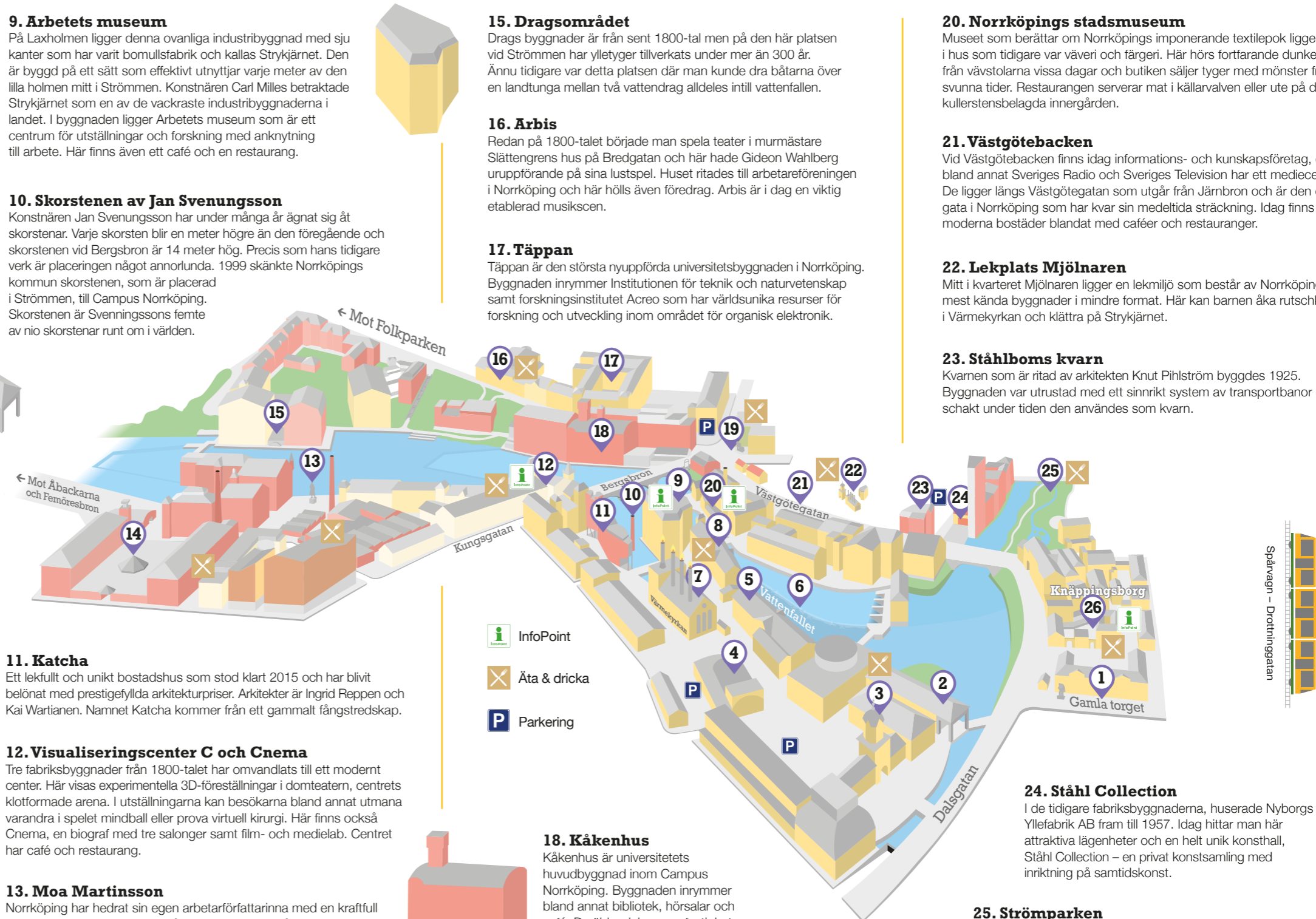
I de tidigare fabriksbyggnaderna, huserade Nyborgs Yllefabrik AB fram till 1957. Idag hittar man här attraktiva lägenheter och en helt unik konsthall, Ståhl Collection – en privat konstsamling med inriktning på samtidskonst.

### 25. Strömparken

Strömparken byggdes 1922 av sten som togs upp vid kraftverksarbeten i Motala ström. I slutet av 1800-talet och början av 1900-talet låg här ett kallbadhus. Under senare år har Strömparken genomgått en omvandling och här finns nu bland annat en bäck med fisktrappa och olika lekmiljöer för barn.

### 26. Kvarteret Knäppingsborg

Kvarteret från 1700-talet har anor av mjöl- och snustillverkning. Numera är Knäppingsborg ett uppskattat och välbesökt kvarter för den goda maten, de charmiga caféerna och de personliga butikerna.



Spårvagn – Droctninggatan